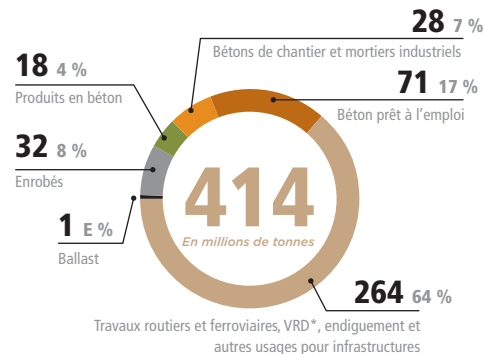
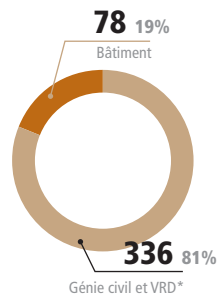


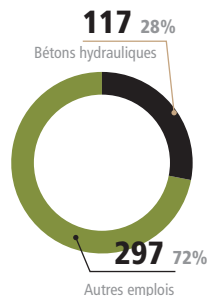
UTILISATION DES GRANULATS



Consommation par nature d'ouvrages



Consommation par nature d'emplois



* Voiries et réseaux divers

PRODUCTIONS DÉPARTEMENTALES

En millions de tonnes

DÉPARTEMENT	PROD.	% 20/19	DÉPARTEMENT	PROD.	% 20/19
01 - AIN	6,1	3,1	49 - MAINE-ET-LOIRE	6,2	-7,6
02 - AISNE	1,1	-30,6	50 - MANCHE	4,3	-3,7
03 - ALLIER	2,1	-24,8	51 - MARNE	2,6	5,0
04 - ALPES-DE-HAUTE-PROVENCE	0,8	-23,1	52 - HAUTE-MARNE	1,5	-6,1
05 - HAUTES-ALPES	1,1	-27,1	53 - MAYENNE	5,3	-11,3
06 - ALPES-MARITIMES	4,1	-16,4	54 - MEURTHE & MOSELLE	2,9	4,5
07 - ARDÈCHE	0,9	-19,1	55 - MEUSE	1,3	-8,2
08 - ARDENNES	2,1	19,7	56 - MORBIHAN	4,7	-3,4
09 - ARIÈGE	2,2	-3,4	57 - MOSELLE	4,3	-4,4
10 - AUBE	3,7	-3,1	58 - NIEVRE	2,1	-9,2
11 - AUDE	2,5	2,0	59 - NORD	9,5	-4,0
12 - AVEYRON	2,3	-9,3	60 - OISE	2,0	0,3
13 - BOUCHES-DU-RHÔNE	10,4	-2,8	61 - ORNE	3,1	-1,6
14 - CALVADOS	5,6	-6,8	62 - PAS-DE-CALAIS	6,5	-9,6
15 - CANTAL	1,6	-14,8	63 - PUY-DE-DOME	2,9	-20,0
16 - CHARENTE	4,1	-10,4	64 - PYRÉNÉES-ATLANTIQUES	4,5	-23,0
17 - CHARENTE-MARITIME	3,6	2,1	65 - HAUTES-PYRÉNÉES	1,7	-2,1
18 - CHER	1,8	-6,5	66 - PYRÉNÉES-ORIENTALES	2,3	-16,9
19 - CORRÈZE	0,9	-8,0	67 - BAS-RHIN	11,4	-10,2
20 - CORSE	2,0	-8,7	68 - HAUT-RHIN	6,0	-2,0
21 - CÔTE-D'OR	3,7	-13,3	69 - RHÔNE	6,1	-25,1
22 - CÔTES-D'ARMOR	6,9	-8,2	70 - HAUTE-SAÔNE	2,0	21,8
23 - CREUSE	0,7	7,9	71 - SAÔNE-ET-LOIRE	2,7	-12,1
24 - DORDOGNE	4,1	2,4	72 - SARTHE	2,5	-5,3
25 - DOUBS	4,9	-0,5	73 - SAVOIE	3,0	-14,5
26 - DRÔME	4,4	-7,0	74 - HAUTE-SAVOIE	4,8	8,5
27 - EURE	3,8	-18,7	75 - PARIS	0,0	-
28 - EURE-ET-LOIR	3,9	-11,9	76 - SEINE-MARITIME	3,8	-12,3
29 - FINISTÈRE	5,2	-7,4	77 - SEINE-ET-MARNE	6,2	-13,0
30 - GARD	3,5	-2,3	78 - YVELINES	3,3	-10,7
31 - HAUTE-GARONNE	7,4	-3,9	79 - DEUX-SÈVRES	6,5	-16,6
32 - GERS	0,6	0,8	80 - SOMME	1,7	-14,2
33 - GIRONDE	4,6	-3,2	81 - TARN	2,5	-7,7
34 - HÉRAULT	6,4	0,1	82 - TARN-ET-GARONNE	1,8	-20,9
35 - ILLE-ET-VILAINE	6,1	-12,5	83 - VAR	6,1	-16,0
36 - INDRE	1,4	-15,9	84 - VAUCLUSE	3,5	-1,4
37 - INDRE-ET-LOIRE	0,9	-21,6	85 - VENDÉE	7,8	-21,9
38 - ISÈRE	8,3	-3,3	86 - VIENNE	2,3	-4,2
39 - JURA	3,2	15,0	87 - HAUTE-VIENNE	2,0	1,8
40 - LANDES	2,5	-8,2	88 - VOSGES	2,7	-2,0
41 - LOIR-ET-CHER	1,9	4,7	89 - YONNE	2,9	0,1
42 - LOIRE	3,2	-10,4	90 - TERRITOIRE DE BELFORT	0,4	-7,0
43 - HAUTE-LOIRE	1,0	-39,1	91 - ESSONNE	1,6	-20,5
44 - LOIRE-ATLANTIQUE	10,5	3,1	92 - HAUTS-DE-SEINE	0,6	-39,6
45 - LOIRET	2,7	7,1	93 - SEINE-SAINT-DENIS	0,4	-8,5
46 - LOT	2,3	-11,1	94 - VAL-DE-MARNE	0,5	-10,4
47 - LOT-ET-GARONNE	3,4	16,8	95 - VAL-D'OISE	1,3	-8,8
48 - LOZÈRE	0,5	-16,9			

UNION NATIONALE DES INDUSTRIES DE CARRIÈRES ET MATÉRIAUX DE CONSTRUCTION

16 bis, boulevard Jean Jaurès - 92110 Clichy

Tél. : 01 44 01 47 01 - contact@unicem.fr - www.unicem.fr

Document établi d'après l'enquête annuelle de branches réalisée par l'UNICEM - Crédits photos : © Wren Meinberg/unsplash.



L'INDUSTRIE FRANÇAISE DES GRANULATS

ÉDITION 2022

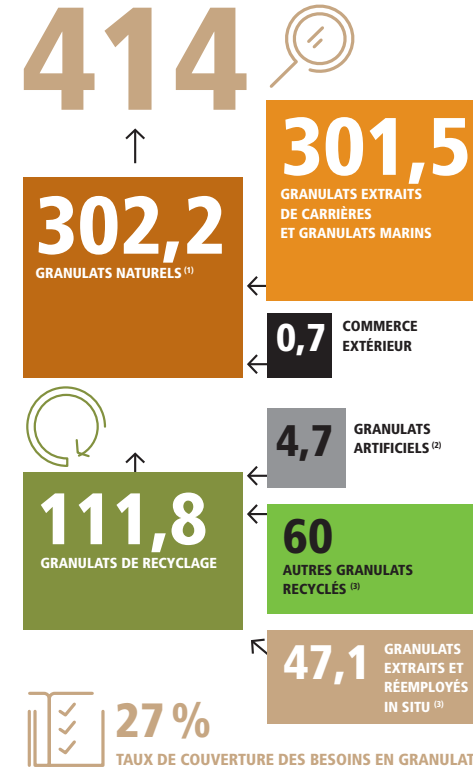
(DONNÉES 2020)

UNPG
UNION NATIONALE DES
PRODUCTEURS DE GRANULATS

UNICEM

BESOINS DE GRANULATS EN FRANCE

En millions de tonnes



(1) Sources : Enquête annuelle Unicem 2020, Douanes et droits indirects 2020

(2) Source : Enquête annuelle Unicem 2020 et estimations (dire d'experts)

(3) Source : EDD - CGDD Estimations actualisées

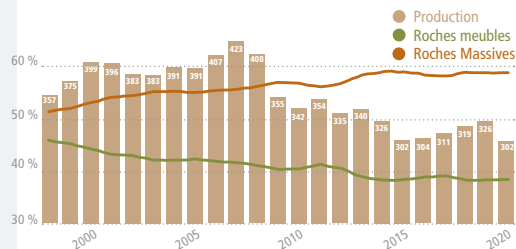
PRODUCTION NATIONALE DE GRANULATS DE CARRIÈRES ET D'ORIGINE MARINE

En millions de tonnes

	2019	2020	% 2020/2019	STRUCTURE 2020
ROCHES MEUBLES	126,7	117,9	-6,9 %	39 %
Alluvionnaires	99,5	92,5	-7,0 %	31 %
Granulats marins*	5,5	5,4	-1,8 %	2 %
Autres sables	21,7	20,0	-7,8 %	6 %
ROCHES MASSIVES	199,0	183,6	-7,7 %	61 %
Roches calcaires	99,6	93,3	-6,3 %	31 %
Roches éruptives	99,4	90,3	-9,2 %	30 %
TOTAL	325,7	301,5	-7,4 %	100 %

*Production de granulats marins réalisée à partir de concessions maritimes françaises

Evolution de la production nationale de granulats extraits de carrières et granulats marins



Evolution de la production de granulats de recyclage

	2019	2020	% 2020/2019
Granulats issus de déchets inertes du BTP, produits sur des plateformes équipées d'une installation de traitement fixe	28,1	24,9	-11,4 %
Granulats artificiels			
Laitiers, MIDND* et schistes	5,2	4,7	-9,6 %
TOTAL	33,3	29,6	-11,1 %

*Mâchefer d'incinération de déchets non dangereux

PRODUCTIONS RÉGIONALES DE GRANULATS

En millions de tonnes

	ROCHES MEUBLES	ROCHES MASSIVES	GRANULATS DE RECYCLAGE	TOTAL	% 2020/2019
AUVERGNE-RHÔNE-ALPES	24,0	16,6	3,8	44,4	-11,2 %
Auvergne	1,4	5,8	0,4	7,6	-24,0 %
Rhône-Alpes	22,6	10,8	3,4	36,8	-8,0 %
NOUVELLE-AQUITAINE	13,5	24,0	1,7	39,2	-6,9 %
Aquitaine	10,2	7,5	1,4	19,1	-5,4 %
Poitou-Charentes	3,2	13,1	0,2	16,5	-10,3 %
Limousin	< 0,1	3,4	< 0,1	3,6	2,9 %
GRAND EST	23,6	11,0	3,9	38,5	-3,5 %
Alsace	14,3	0,7	2,4	17,4	-7,4 %
Lorraine	4,1	5,8	1,3	11,2	-2,6 %
Champagne-Ardenne	5,2	4,5	0,2	9,9	3,1 %
OCCITANIE	13,5	20,4	2,1	36,0	-5,3 %
Midi-Pyrénées	11,2	8,8	0,8	20,8	-7,1 %
Languedoc-Roussillon	2,3	11,6	1,3	15,2	-2,6 %
PAYS DE LA LOIRE	7,9	23,4	1,0	32,3	-8,8 %
PACA	5,5	16,5	4,0	26,0	-10,0 %
BRETAGNE	1,4	21,2	0,3	22,9	-8,4 %
BOURGOGNE-FRANCHE-COMTÉ	4,7	16,9	0,3	21,9	-2,2 %
Bourgogne	3,1	8,1	0,2	11,4	-9,5 %
Franche-Comté	1,6	8,8	0,1	10,5	7,1 %
HAUTS-DE-FRANCE	3,5	12,3	5,0	20,8	-8,4 %
Nord-Pas-De-Calais	0,3	11,7	4,0	16,0	-6,4 %
Picardie	3,2	0,6	1,0	4,8	-14,3 %
NORMANDIE	8,2	11,1	1,3	20,6	-8,8 %
Basse-Normandie	1,7	< 11,0	0,3	13,0	-4,4 %
Haute-Normandie	6,5	< 0,1	1,0	7,6	-15,6 %
ÎLE-DE-FRANCE	6,2	2,2	5,5	13,9	-14,7 %
CENTRE-VAL DE LOIRE	4,9	7,0	0,7	12,6	-6,7 %
CORSE	1,0	1,0	< 0,1	2,0	-9,1 %
TOTAL	117,9	183,6	29,6	331,1	-7,8 %
LA RÉUNION	3,4	0,1	0,2	3,7	-27,5 %

Source : Unicem Enquête annuelle 2020

DONNÉES GÉNÉRALES

	2010	2019	2020	2020/2019
Chiffres d'affaires H.T. (millions d'euros)	3 577	3 865	3 690	-4,5 %
Nombre d'entreprises	1 500	1 522	1 509	-0,9 %
Nombre d'établissements	2 265	2 764	2 777	+0,5 %
Production par entreprise (1 000 t)	243	236	219	-7,2 %
Production par établissement (1 000 t)	161	130	119	-8,5 %
Tonnes par habitant	5,8	5,5	5,1	-7,3 %

Nombre d'entreprises par classes de production et chiffre d'affaires (Granulats extraits de carrières et granulats marins)

	ENTREPRISES			PRODUCTION		
Classes de production (en milliers de tonnes)	Nombre	% du Total	% cumulé	Production en Mt	% du Total	% cumulé
1 000 et plus	63	5,7 %	5,7 %	136,2	45,2 %	45,2 %
500 à 1 000	79	7,1 %	12,8 %	56,8	18,8 %	64 %
250 à 500	162	14,6 %	27,4 %	56,6	18,8 %	82,8 %
100 à 250	228	20,6 %	48 %	36,1	12 %	94,8 %
1t à 100	455	41,1 %	89,1 %	15,8	5,2 %	100 %
0	120	10,9 %	100 %	0	0 %	100 %
TOTAL	1 107	100 %		301,5	100 %	

	ENTREPRISES			CHIFFRE D'AFFAIRES		
Classes de chiffre d'affaires (en €)	Nombre	% du Total	% cumulé	C.A. en M€	% du Total	% cumulé
Plus de 7 500 000	104	9,4 %	9,4 %	2 099,7	61,4 %	61,4 %
De 4 000 001 à 7 500 000	94	8,5 %	17,9 %	497	14,5 %	75,9 %
De 1 500 001 à 4 000 000	221	20 %	37,9 %	549,5	16,1 %	92 %
De 750 001 à 1 500 000	139	12,6 %	50,5 %	149,7	4,4 %	96,4 %
De 450 001 à 750 000	120	10,8 %	61,3 %	73,8	2,2 %	98,6 %
De 1 à 450 000	293	26,5 %	87,8 %	50,4	1,4 %	100 %
0	136	12,2 %	100 %	0	0 %	100 %
TOTAL	1 107	100 %		3 420,1	100 %	

COMMERCE EXTÉRIEUR

Volumes et principaux flux en 2020
(en millions de tonnes)



Exportations

9,6 Mt

Dont :
Suisse : 3,6 Mt
Allemagne : 3,2 Mt
Pays-Bas : 1,1 Mt
Belgique : 0,9 Mt



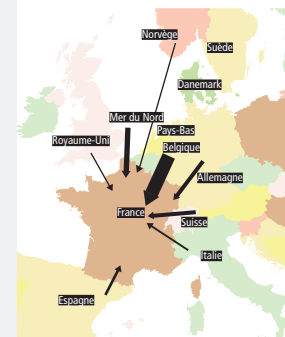
Solde des échanges en 2020 **-0,7 Mt**



Importations

10,3 Mt

Dont :
Belgique : 6,4 Mt
Mer du Nord : 1,3 Mt
Allemagne : 0,6 Mt
Espagne : 0,6 Mt
Suisse : 0,4 Mt



Source : Douanes et droits indirects 2020